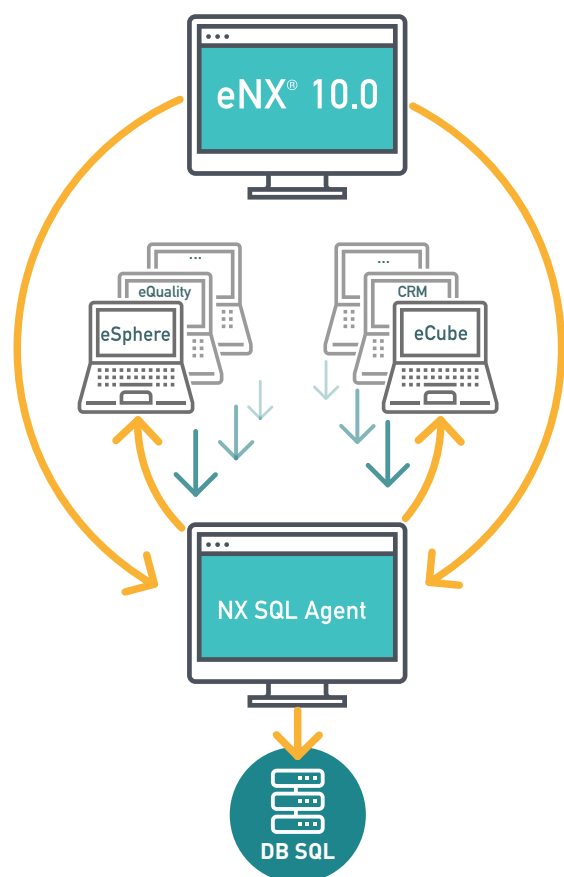
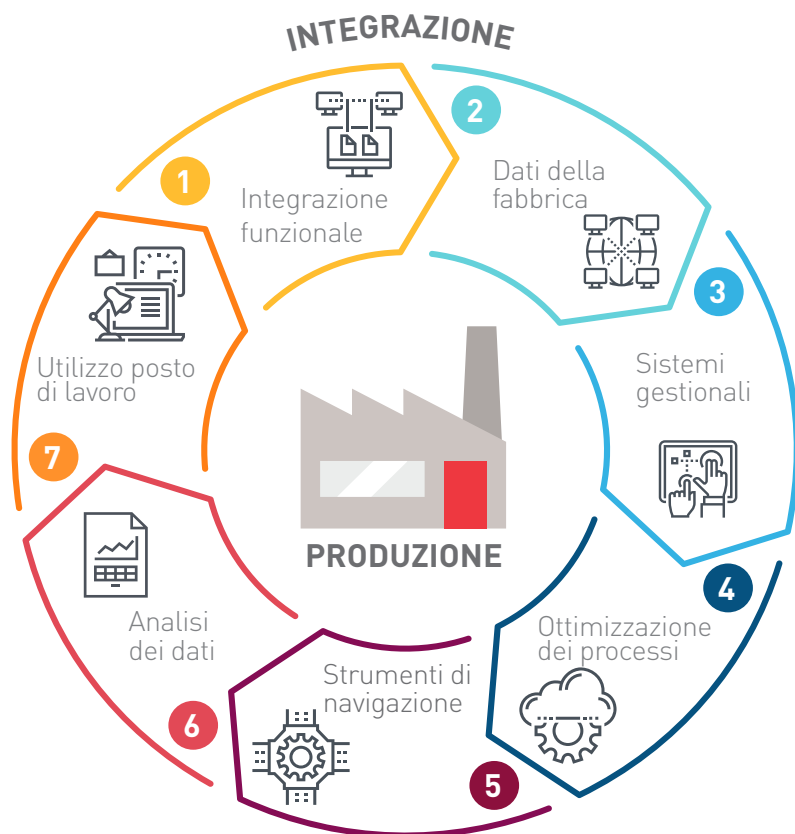


UNA SUITE IN CONTINUA EVOLUZIONE

COME FUNZIONA LA SUITE eNX®

È la **macchina completa** che realizza l'integrazione funzionale del motore di gestione del **Piano di Produzione**, del telaio di comunicazione con la **rilevazione dati** dalla fabbrica, della struttura di comunicazione con i **sistemi gestionali**, degli accessori di **ottimizzazione** procedurale dei processi, degli **strumenti di navigazione**, fruizione ed **analisi dei dati**, della carrozzeria funzionale di utilizzo intuitivo e potente del **posto di lavoro**.



STRUTTURA DELLA SUITE eNX®

La suite eNX® è stata progettata e realizzata in modo da poter sfruttare nel miglior modo le caratteristiche e le **potenzialità** offerte da **un'architettura** ed una base dati relazionale **di ultima generazione**.

Principali caratteristiche della suite

01

FUNZIONALITÀ AVANZATE

- Notifiche e Messaggi (hyperlink, letto, fatto)
- Navigabilità e filtri complessi da mappatura dinamica di sistema
- Ricerca trasversale oggetti e dati e Intellisearch
- Menu personalizzabile (preferiti e più utilizzati)
- Workflow funzionale
- Log Azioni Utente
- Archivio versioni/revisioni
- Gestione Allegati (Salvataggio in database di Immagini e documenti)
- Impostazione automatica layout utente (filtri, ordinamento colonne, larghezza colonne, report predefinito)
- Desktop multifunzionale

02

INTEGRAZIONE CRM

- Contatti (anagrafica commerciale ed operativa)
- Riferimenti ed azioni configurabili
- Portafoglio Ordini (previsionale, attivo, storico)
- Schede cliente (commerciale ed amministrativa)
- Visibilità schede di produzione
- Visibilità reclami, non conformità ed azioni correttive

03

CONFIGURABILITÀ UTENTE

- Autorizzazioni e Permessi
- Filtri dati per utente
- Module Query
- Client utente per ruolo
- Gestione dati per Proprietà e TAG
- Impostazioni Applicazioni



STRUMENTI DI GESTIONE AVANZATA DELLA PRODUZIONE INDUSTRIALE

eNX® è l'evoluzione del "Progetto Produzione" che GP Progetti ha posto a traguardo univoco delle proprie soluzioni a partire dalla prima versione di GPNX, vale a dire più di venti anni orsono.